

# GTH12 new

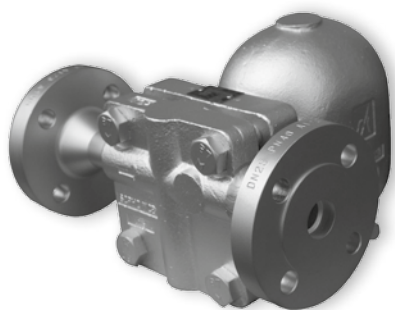
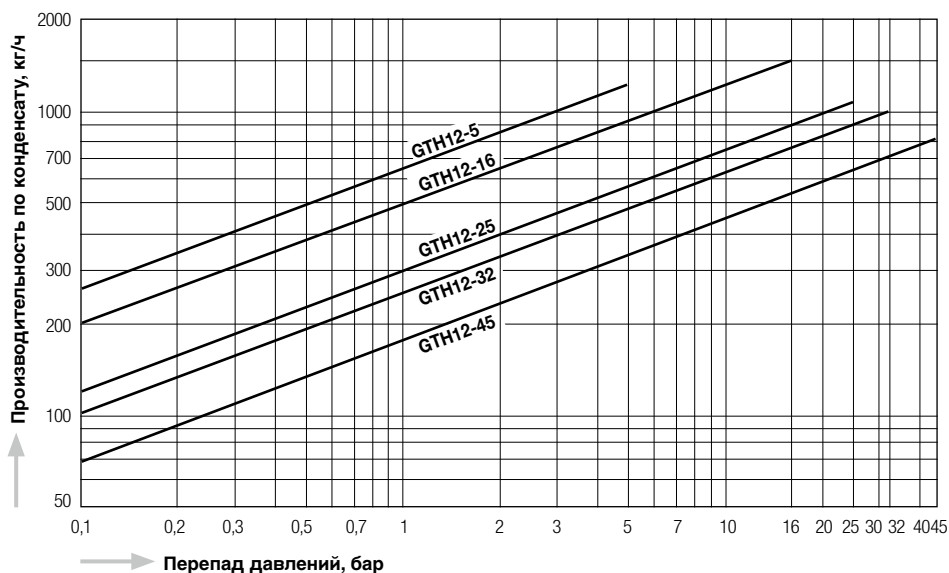


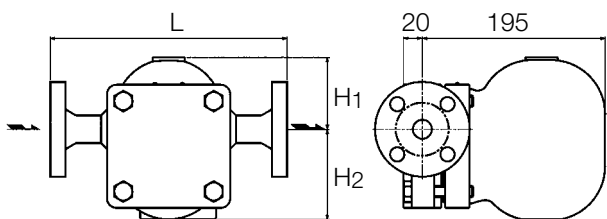
График производительности



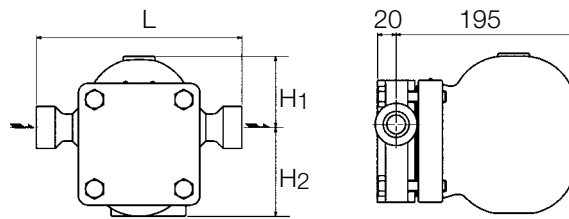
Размеры

GTH12-F

GTH12-W



Фланцы



Муфта под сварку

Модель	Тип присоединения	Ду	Макс. рабочее давление, РМО	Макс. перепад давлений, РМХ	Макс. рабочая температура, ТМО	Размеры, мм			Материал корпуса	Масса
			бар	бар	°C	L	H1	H2		кг
GTH12-5F	Фланцы JIS, ANSI, DIN	15 – 25 (1/2" – 1")	32	5	400	250	75	95	Литая сталь SCPH2	~ 14
GTH12-16F				16						
GTH12-25F				25						
GTH12-32F				32						
GTH12-45F				50						
GTH12-5W	Муфта под сварку JIS, ANSI, DIN	(1/2" – 1")	32	5	400	220	75	95	Литая сталь SCPH2	~ 11,5
GTH12-16W				16						
GTH12-25W				25						
GTH12-32W				32						
GTH12-45W				50						